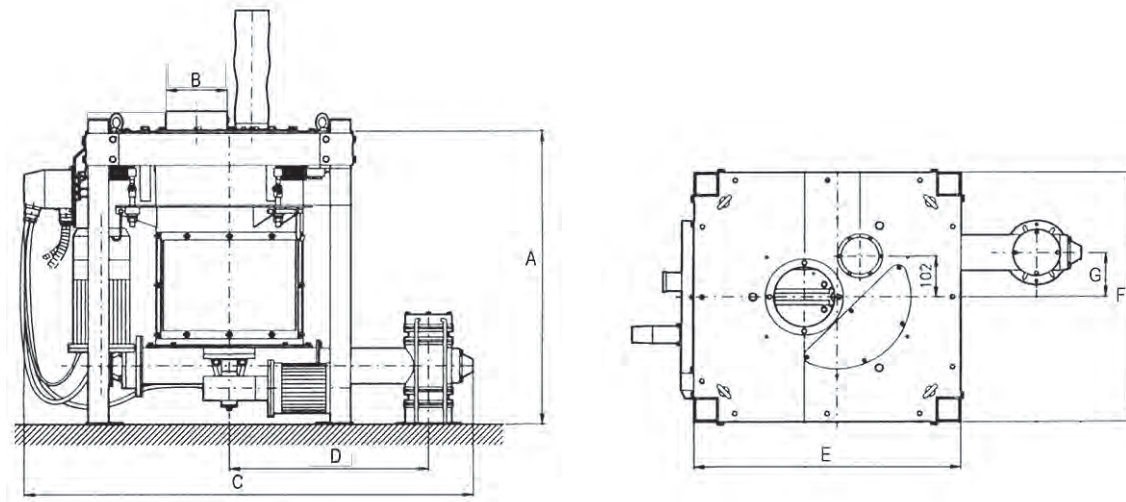


Doseur volumétrique



Dimensions en mm

	A	B	C	D	E	F	G
VCD025	729	150	1095	486	650	620	110
VCD050	729	150	1095	486	650	620	110
VCD100	729	150	1095	486	650	620	110

	Débit minimum	Débit maximum	Volume récipient de pesage	Puissance installée (kW)	Consommation air à 6 Bar	Aspiration demandée
VCD025	20 dm ³ /h	500 dm ³ /h	40 Litres	0,5	/	/
VCD050	40 dm ³ /h	1000 dm ³ /h	40 Litres	0,5	/	/
VCD100	80 dm ³ /h	2000 dm ³ /h	40 Litres	0,5	/	/

Dimensions et caractéristiques sujets à modifications sans aucune obligation d'avis. Les données ci indiquées pourraient ne pas correspondre parfaitement à la version commercialisée.

effegielle s.r.l.
imeco
automazioni



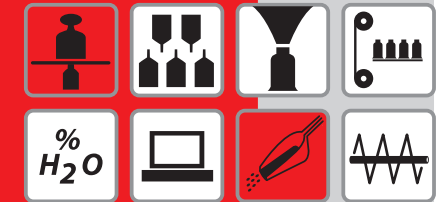
Via Amedeo Tonani, 4/b
26030 Malagnino - Cremona - Italia

Tel. + 39.0372.49.68.26
Fax +39.0372.49.68.47

info@imeco.org www.imeco.org

VCD

MÉLANGE
DOSAGE



VCD

Doseur volumétrique pour dosage de produits en poudre.

VCD

effegielle



effegielle s.r.l.
imeco
automazioni



CONCEPTION

La peseuse électronique à perte de poids Modèle VCD se compose essentiellement de:



1	Trémie de chargement (OPTIONAL)
2	Structure de soutènement
3	Réceptier
4	Vis d'extraction
5	Agitateur interne
6	Armoire électrique complète avec l'inverseur

OBJECTIF DE LA MACHINE

Le Modèle VCD a été projeté pour le dosage VOLUMÉTRIQUE soigné de produits en poudre.

Le VCD peut être utilisé pour doser:

- **Micro ingrédients qui font partie d'un système de mélange discontinu (acide ascorbique, additifs, etc.)**
- **Micro ingrédients qui font partie d'un système de mélange continu (Vitamines, additifs, acide ascorbique, gluten sec, etc.)**

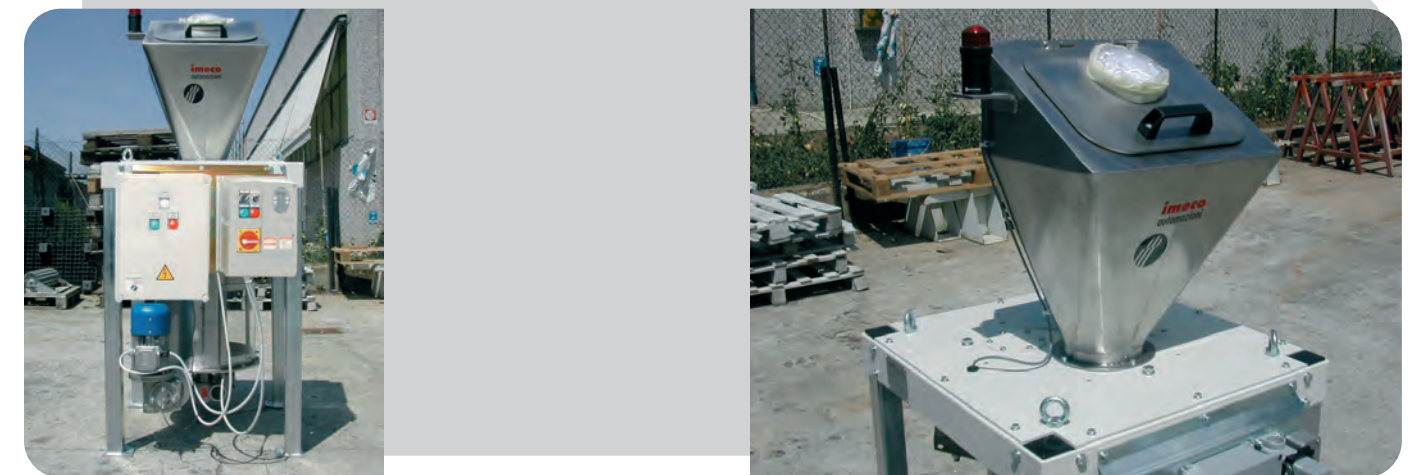
Dans le cas où il est nécessaire, à cause de changements de machines, le Modèle VCD peut être facilement transformé en ACM, (peseuse à perte de poids) par un kit de cellules de chargement et micro-élaboreur de contrôle; cela ira augmenter la précision et la fiabilité du dosage.

PRINCIPE DE FONCTIONNEMENT

Le produit à doser est mis dans la machine moyennant la trémie de chargement ou par un alimentateur à vis qui se trouve sur le VCD.

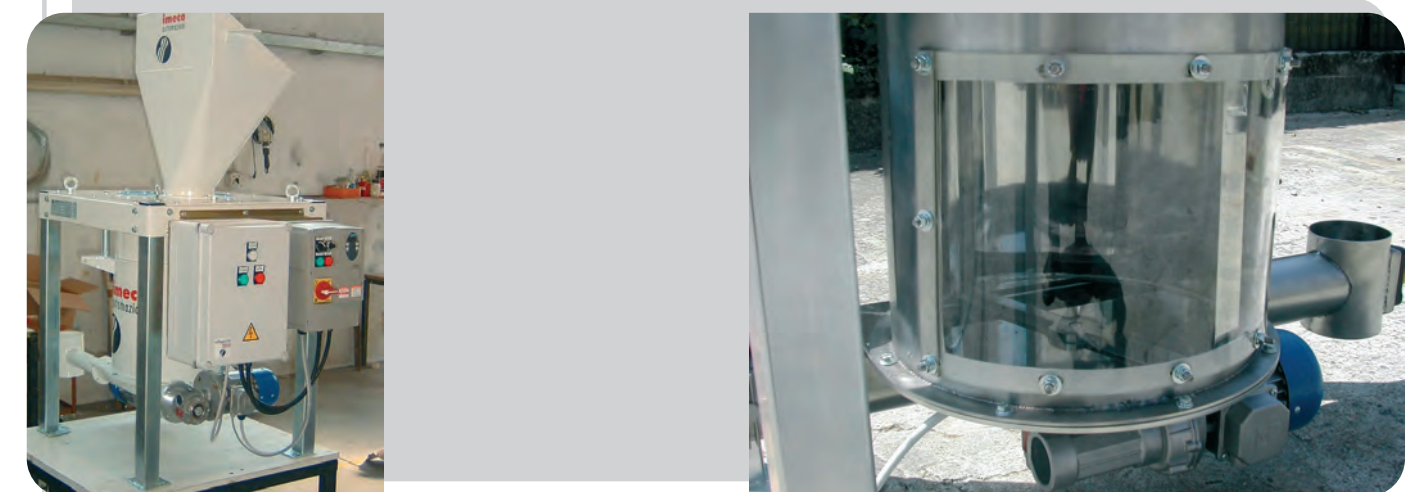
Le produit entre dans le réceptier qui est suspendu sur trois cellules de chargement. Grâce à l'agitateur ASPO le produit est tenu en mouvement et l'extraction est facilitée moyennant une vis. La vis tourne pilotée par un inverseur. L'inverseur reçoit le signal de tension (0-10 V) en entrée proportionnel à la vitesse que la vis doit maintenir (moyennant un signal à distance ou par la régulation locale). Moyennant un potentiomètre qui se trouve dans l'armoire électrique de la machine, il est possible de régler le pourcentage d'additif à éroger sur la base d'un signal de référence donné par une machine MASTER.

Sur demande le Modèle VCD peut être fabriqué complètement en acier INOX.



Les différents calibres se différencient seulement pour le diamètre de la vis et pour le rapport de réduction de la motorisation.

PRÉCISION ET FIABILITÉ



Le projet attentif et l'utilisation d'une électronique de contrôle vis sophistiquée, garantissent une précision élevée et fiabilité.

Le produit à l'intérieur de la trémie de pesage est maintenu en mouvement par un Aspo, afin d'éliminer le risque de ponts ou d'obstructions.